



## कृपया अपने घर और सामुदायिक सहायता सेवा के अनुभव पर प्रतिक्रिया प्रदान करें

यदि आपको सर्वेक्षण का आमंत्रण प्राप्त होता है, तो कृपया उसमें भाग लें और हमें बताएं कि आप क्या सोचते हैं।

आपके विचार सुनना हमारे लिए महत्वपूर्ण है। यह सर्वेक्षण आपको गुमनाम रूप से अपने सेवा प्रदाता को यह बताने का अवसर देता है कि वे क्या अच्छा करते हैं और वे क्या बेहतर कर सकते हैं। आपके जवाब किसी भी तरह से आपसे नहीं जुड़े होंगे (यानी आपकी पहचान नहीं हो सकेगी)।

अधिक जानकारी के लिए

<https://bit.ly/4cbZTti> पर जाएं



Te Tāhū Hauora  
Health Quality & Safety  
Commission

## मुझे अब क्या करने की जरूरत है?

सर्वेक्षण ईमेल और/या टैक्स्ट संदेश द्वारा भेजा जाएगा। यदि आपको अपने संपर्क विवरण अपडेट करने हों तो कृपया अपने सेवा प्रदाता को सूचित करें।



यदि आपको सर्वेक्षण का आमंत्रण प्राप्त होता है, तो कृपया उसमें भाग लें और हमें बताएं कि आप क्या सोचते हैं। आपके उत्तर हमें सहायता सेवाओं की गुणवत्ता में सुधार करने के लिए महत्वपूर्ण जानकारी प्रदान करेंगे।



Te Kāwanatanga  
o Aotearoa  
New Zealand Government



## He ratonga tautoko, he aroha tangata

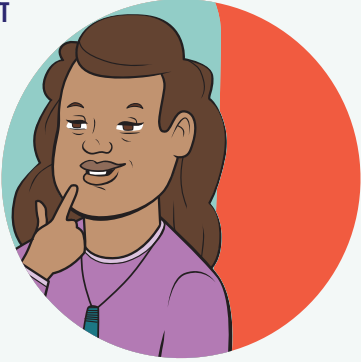
घर और सामुदायिक सहायता सेवाओं  
का अनुभव सर्वेक्षण (सर्वे)

## हम आपकी प्रतिक्रिया चाहते हैं

आपके विचार स्थानीय घर और सामुदायिक सहायता सेवाओं में सुधार करने में मदद कर सकते हैं।



घर और सामुदायिक सहायता सेवाएं प्राप्त करने वाले कुछ लोगों को शीघ्र ही अपने सेवा प्रदाता के साथ अपने अनुभवों के बारे में एक राष्ट्रीय सर्वेक्षण में भाग लेने के लिए आमंत्रित किया जाएगा।



### सर्वेक्षण कौन कर रहा है?

Ipsos New Zealand (इप्सोस न्यूज़ीलैंड), एक स्वतंत्र शोध कंपनी है जो घर और सामुदायिक सहायता सेवा प्रदाताओं की ओर से सर्वेक्षण कर रही है। यह सर्वेक्षण ते ताहू हाउरा स्वास्थ्य गुणवत्ता एवं सुरक्षा आयोग (ते ताहू हाउरा) द्वारा संचालित एक राष्ट्रीय कार्यक्रम का हिस्सा है।

### मुझे सर्वेक्षण क्यों पूरा करना चाहिए?

यह सर्वेक्षण आपको गुमनाम रूप से अपनी घर और सामुदायिक सहायता सेवा को यह बताने का अवसर देता है कि वे क्या अच्छा कर रहे हैं और वे क्या बेहतर कर सकते हैं।

### क्या मेरे जवाब गोपनीय रहेंगे?

हाँ। यह सर्वेक्षण स्वैच्छिक और अनाम है। आप भाग लेना चाहते हैं या नहीं इसका चुनाव कर सकते हैं। आपके घर और सामुदायिक सहायता सेवा प्रदाता को इसकी जानकारी नहीं होगी कि किसने भाग लिया है। आप सवालों के उत्तर न देने का विकल्प चुन सकते हैं। आपके जवाब किसी भी तरह से आपसे नहीं जुड़े होंगे (यानी आपकी पहचान नहीं हो सकेगी)। सर्वेक्षण में कोई भी व्यक्तिगत जानकारी नहीं मांगी जाती जिससे आपकी पहचान ही सके।

### जानकारी का उपयोग किस लिए किया जाता है?

सर्वेक्षण, घर और सामुदायिक सहायता सेवा प्रदाताओं को यह समझने में मदद करेगा कि वे लोगों की जरूरतों को कितनी अच्छी तरह पूरा कर रहे हैं और वे आपको, आपके whānau (व्हानउ) और आपके समुदाय को प्रदान की जा रही सेवाओं को कैसे बेहतर बना सकते हैं। स्थानीय, क्षेत्रीय और राष्ट्रीय स्तर पर एकत्र की गई जानकारी देश भर में लोगों के अनुभवों को दर्शाती है और पूरे देश में घर और सामुदायिक सहायता सेवाओं की गुणवत्ता में सुधार करने में मदद करने के लिए ते ताहू हौरा और सेवाओं को वित्तपोषित करने वालों की मदद करती है।

### मैं सर्वेक्षण कैसे पूरा करूँ?

यदि आपको सर्वेक्षण में भाग लेने के लिए आमंत्रित किया जाता है, तो आपको लॉग इन करने के निर्देशों के साथ एक ईमेल या पाठ संदेश प्राप्त होगा।



### He ratonga tautoko, he aroha tangata

घर और सामुदायिक सहायता सेवाओं का अनुभव सर्वेक्षण (सर्वे)



### सर्वेक्षण पूरा करने में क्या कोई मेरी मदद कर सकता है?

हां, कोई व्यक्ति सर्वेक्षण करने में आपकी मदद कर सकता है, लेकिन कृपया सुनिश्चित करें कि दिए गए उत्तर आपके दृष्टिकोण से हों, न कि आपकी सहायता करने वाले व्यक्ति के दृष्टिकोण से। आपकी कहानी सुनना (अर्थात् आपका दृष्टिकोण जानना) हमारे लिए महत्वपूर्ण है। Ipsos New Zealand (इप्सोस न्यूज़ीलैंड) की एक सर्वेक्षण हैल्पलाइन भी है।

यदि आप 15 वर्ष से कम उम्र के बच्चे के माता-पिता/अभिभावक हैं, तो हम अनुशंसा करते हैं कि आप उनके लिए या उनके साथ सर्वेक्षण पूरा करें ताकि यह सुनिश्चित हो सके कि वे सवालों को पूरी तरह से समझ गए हैं।

### मेरी जानकारी को कैसे सुरक्षित रखा जाएगा?

सभी जानकारी एक एन्क्रिप्टेड (गोपित) न्यूज़ीलैंड सर्वर पर संग्रहीत की जाती है और पूरे सर्वेक्षण में सुरक्षा बनाए रखने के लिए प्रोटोकॉल (सुरक्षा प्रक्रियाएँ) मौजूद हैं। व्यक्तिगत पहचान करने वाली सभी संपर्क जानकारी सर्वेक्षण के अंत में इप्सोस न्यूज़ीलैंड प्रणाली से स्थायी रूप से हटा दी जाएगी।