



# Tau palani ki he taimi 'atā mei falemahakí

'Oku fiema'u 'e he kau ngāue 'a e falemahakí ke ke ongo'i 'okú ke ma'u kakato 'a e ngaahi fakamatalá mo ha tali ki ha'o ngaahi fehu'i 'i ha'o 'atā atu. 'E tokoni atu 'a e lau'i tohi ko 'ení. 'E malava pē ke 'i ai ha ngaahi me'a 'e ni'ihí kuo 'osi fakahoko ki ai 'a e talanoa mo koe pea 'e 'ikai kei 'aonga ia. 'Oku 'i ai ha ngaahi kongá 'oku tuku faka'atā kapau 'okú ke fiema'u pe ko ho fāmilí ke tohi ha ngaahi fakamatala ai.

## 1 Teuteu ki he 'atā atú

- Kapau 'oku 'i ai ha ngaahi me'a 'okú ke hoha'a ki ai pe ngaahi fehu'i 'oku te'eki tali atu fekau'aki mo hono tokangaekina 'a ho'o mo'ui lelei, talanoa ki ho'o toketaá pe neesí.
- Tohi'i hifo 'a e ngaahi hingoa mo e fakaikiiki ki he fetu'utakí 'o ha taha te ke fie fetu'utaki ki ai fekau'aki mo hono tokangaekina 'a ho'o mo'ui lelei hili ha'o 'atā atu mei falemahaki.

---



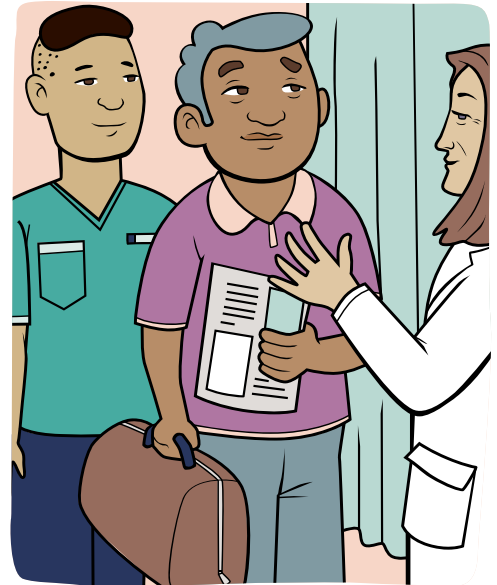
---



---

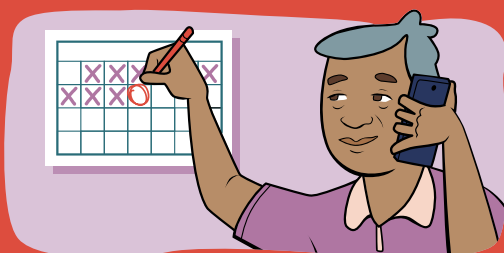


---



## 2 Ngaahi 'apoinimeni ke muimui'i 'a e mo'ui lelei

- Vakai'i mo ho'o toketaá pe neesí kapau 'oku fiema'u ke ke 'alu ki ha fa'ahinga 'apoinimeni 'a mui ange pe fakahoko ha ngaahi sivi lahi ange, pea kapau ko ia ko fē leva 'a e feitu'u 'e fakahoko ki aí (hangē ko falemahaki pe ko ho'o GP).
- Kapau 'oku fiema'u ke ke sio ki ho'o GP hili ho'o 'atā mei falemahakí, fakapapau'i 'okú ke 'ilo'i 'a e taimi ki aí mo manatu'i ke fokotu'u ha 'apoinimeni.
- Kapau 'okú ke 'amanaki atu ke ma'u ha ola 'o ha ngaahi sivi, 'ilo'i ki he founga te ke ma'u atu ai kinautolú (hangē ko e telefoni atu ha taha kiate koe pe 'e fiema'u ke ke fai 'a e telefoni).




---



---



---



---



---



---



---



---



---



---

