



Ke palani tau asiga ki te tausiga o tou ola'lei (health care)

Palaniga o tau asiga ki te tausiga o tou ola'lei kae fesilisili foki ka fesoasoani ke malamalama koe ki tou ola'lei mo togafiti ki se masaki io me se pakiaga. Tau tokita, nesi mo nisi tino kola e aofia i te tausiga o tou ola'lei e manako ke fesilisili koe ke fesoasoani fakatasi koutou ke fai au tonu.

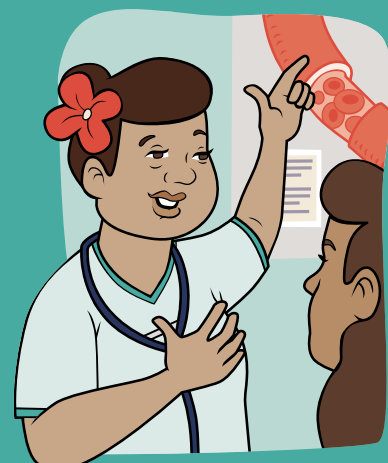
1 Fakatokatoka ki tau asiga

- Fakamau ki lalo mea kola e manavase koe ki ei io me ko fesili.
- Fakamau au vailakau mo vailakau faopoopo (supplements).
- E iloa ne koe me mafai o puke se tino e 'lago kia koe io me se kāiga kae fakamolemole ki se tino 'fuli pati?



2 Fakaasi kae fakalogo

- Fakaasi ki tau tokita io me ko te nesi mea kola e lagona ne koe.
- Faipati ia koe se malamalama kae e fesoasoani manafai e lomi te ata.
- Faipati ma isi se fakalavelave i au vailakau io me ko togafiti, io me se mafai ne koe o 'togi.



- E isi foki se mea aka e mafai ne koe o fakaasi ki tau tokita io me ko te nesi e uiga ki tou ola'lei?
- Fesilisili e uiga ki au vailakau manafai e fia iloa loto ne koe me mo a, me inu pefea kae e isi foki ne pokotiaga?

3 Fesisili ki so se mea

- Sea te fakalavelave ki toku ola'lei?
- Sea te mea ka tupu?
- Kaia e tāua te mea tena?
- E isi ne nisi filifiliga?
- Nea aku mea e mafai o fai ke fesoasoani ki toku ola'lei?



4 Fakamau me nea mea e 'tau o fai

5 Te pukega ou vailakau mai te fale vailakau

Kaati e 'tau koe o fesisili:

- Mo a te vailakau?
- Sea tena igoa?
- Pefea kae taimi fea e inu?
- Pefea te leva e 'tau o inu?
- Sea te mea ka tupu ma se inu au ki ei?
- Nea pokotiaga?
Nea aku mea ka fai ma maua ne au a pokotiaga?

