



Fai he tātou peleni ki tō tahi hiakiga tau te ola mālōlō

Kāfai e i ei he peleni ki tō tahi hiakiga tau te ola mālōlō ma fai ni au fehili, e fehoahoani atu ke malamalama lahi koe ki tō ola mālōlō ma nā togafitiga ki ni hē mālohi pe ko he mea lavea. Ko tō fōmai, tauhi tauale ma iētahi tino e aofia i te kikilaga o tō ola mālōlō, e fia fehili atu ke fehoahoani ke fai fakatahi he tonu.

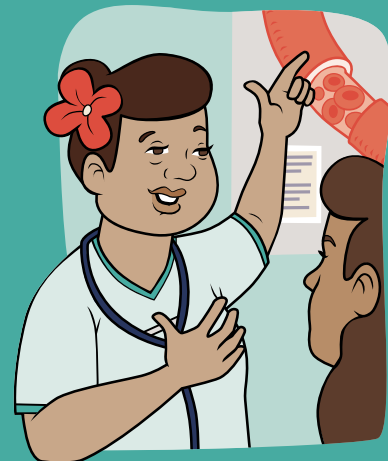
1 Hāoni ki tau ahiahiga

- Tuhi ki lalo nā mea e popole koe ki ei pe ni fehili.
- Fai he lihi o au fualākau ma iētahi vailākau uma lelei a koe e inu.
- E iloa e koe e mafai e koe oi kave hō hoa hapoti pe ko he tino o tō kāiga, ma fehili ki he tino fakamatala kupu?



2 Fakahoa ma fakalogo

- Lea ki tō fōmai pe ko te tauhi tauale ki ō lagona.
- Lea kāfai koe e hē malamalama pē fehoahoani ke tuhi ni ata.
- Lea kāfai e i ei ni ō fakafitāuli o au vailākau pe ko nā togafitiga, pe hē nafatia ke totogi he pili.



- E i ei ni iētahi mea e fia lea ai koe ki te fōmai pe ko te tauhi tauale fakatatau ki tō ola mālōlō?
- Fai ni fehili ki au vailākau kāfai e i ei ni iētahi mea e fia ke iloa ki te aogā, pe vēhea te inuga ma ni āuga e fakapokepokegia.

Fakaauau i te tahi pāhina

3 Fai hō ni fehili

- Ko he ā toku tauale?
- Ko hē ā te hohoko?
- Aiheā te tāua ai?
- E i ei ni iētahi auala pe ni faiga?
- Ko ni ā ni mea e mafai ke fai e au ke fehoahoani ki toku ola mālōlō?



4 Fakamaumau ki lalo pe ko ni a te kā fai

5 Kaumaiga o auvailākau mai te fale talavai

E ōno i ei ni au fehili e fia fai:

- Hē ā te aogā o tevailākau?
- He ā te igoa?
- E vāhea te inuga ma e inu i he taimi vāhea?
- E fia te leva e inu pe fakaaogā ai e au?
- Ni ā ni mea e ōno tutupu kāfai e taofi te inuga pe ko te fakaaogā o tevailākau?
- Ni ā ni āfainaga e ōno tutupu? Ni ā tā aku e fai kāfai e tutupu ni mea vēnei?

